

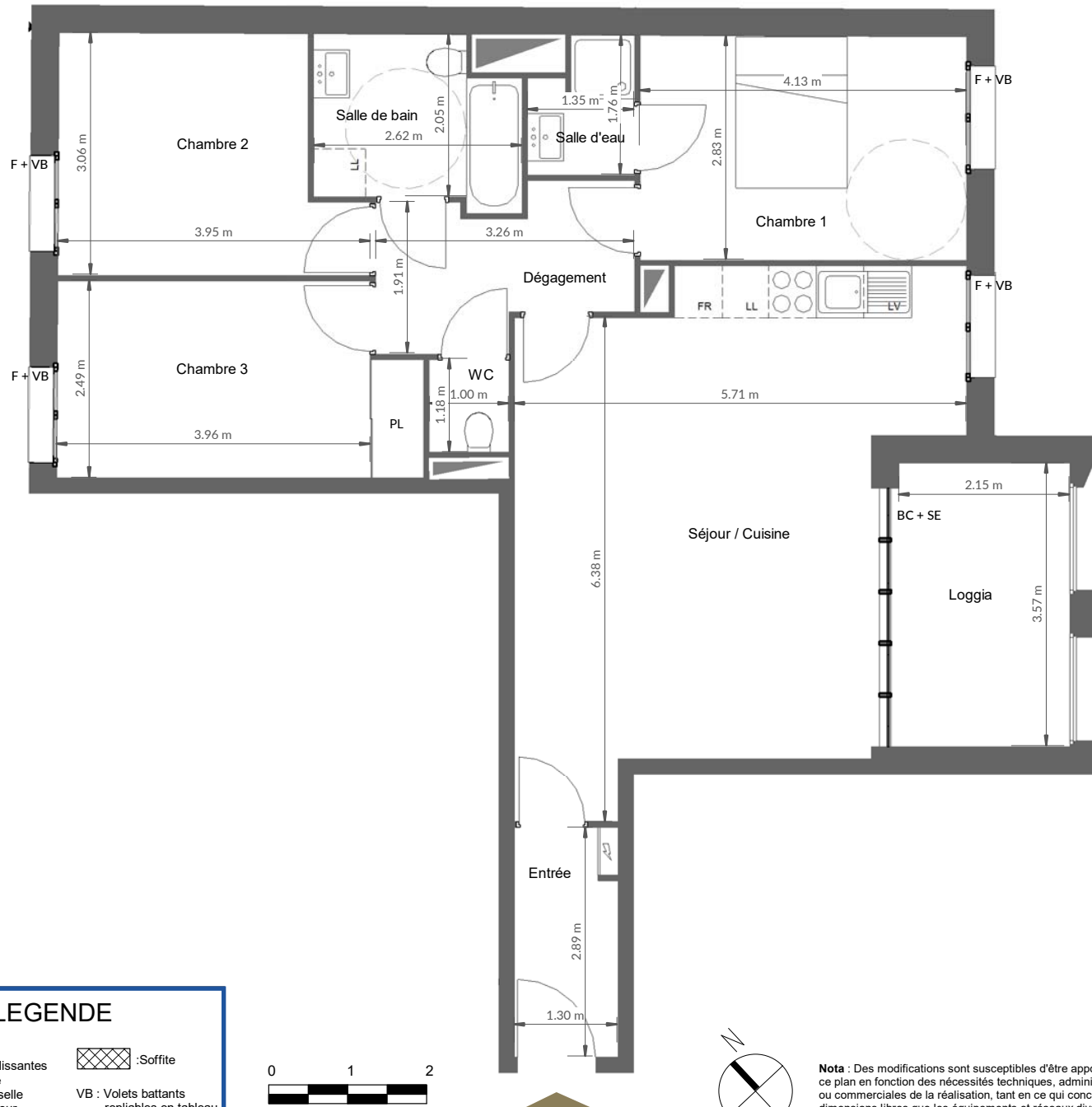
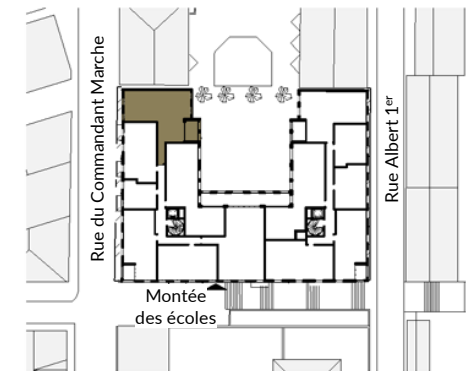
Résidence **Pinel²**
A Citadella
 Calvi (20)



IMMOBILIÈRE **Duf**

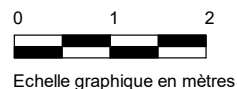
12 Montée des Écoles - Scalinata Di E Sore
 Calvi, 20260

Appartement n° A307, 4 pièces, R+3



LEGENDE

- F : Fenêtres
- BC : Baies coulissantes
- LL : Lave linge
- LV : Lave vaisselle
- FR : Réfrigérateur
- PL : Placard
- : Soffite
- VB : Volets battants repliables en tableau
- SE : Stores électriques



Nota : Des modifications sont susceptibles d'être apportées à ce plan en fonction des nécessités techniques, administratives ou commerciales de la réalisation, tant en ce qui concerne les dimensions libres que les équipements et réseaux divers. Les surfaces indiquées sont approximatives. Les retombées, soffites, faux-plafonds, canalisations, ainsi que l'emplacement des équipements sont figurés à titre indicatif.

	Surface habitable
Séjour / Cuisine	30.39 m ²
Chambre 1	11.64 m ²
Chambre 3	10.88 m ²
Chambre 2	10.35 m ²
Dégagement	5.58 m ²
Salle de bain	5.12 m ²
Entrée	3.74 m ²
Salle d'eau	2.05 m ²
WC	1.18 m ²
Total	80.92 m²

NOTA : La surface des placards est incluse dans celle des pièces attenantes

Loggia	7.69 m ²
--------	---------------------



juin 2019 - indice : 0

Résidence **Pinel²**
> A Citadella
 Calvi (20)

BRANDIZI
 IMMOBILIER

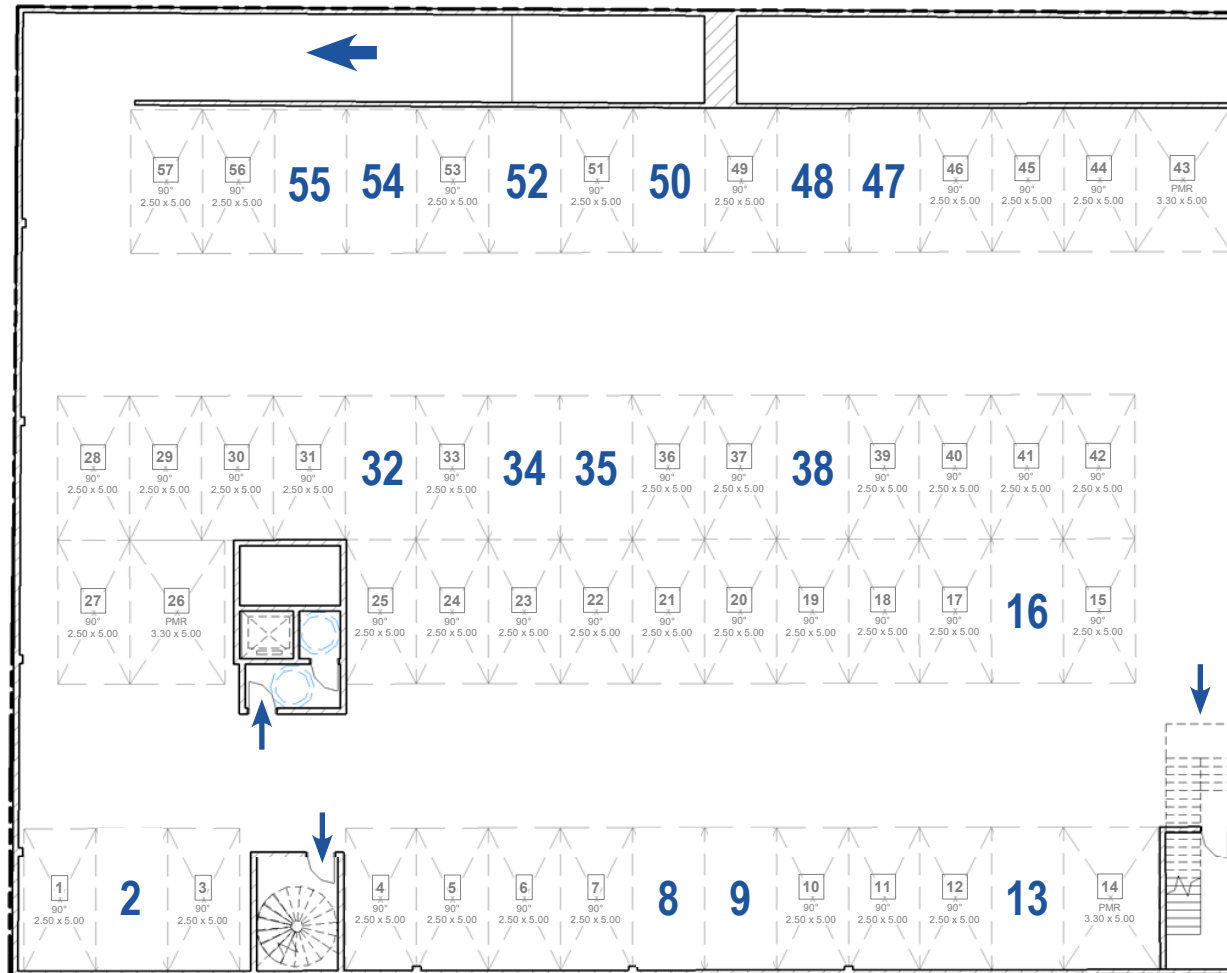
IMMOBILIÈRE **D&F**

12 Montée des Écoles - Scalinata Di E Sore
 Calvi, 20260


PARKING, S3

CERENICIMO

PLAN DU PARKING SOUS-SOL



LEGENDE

- | | |
|-------------------------|---|
| F : Fenêtres |  : Soffite |
| BC : Baies coulissantes | |
| LL : Lave linge | |
| LV : Lave vaisselle | VB : Volets battants |
| FR : Réfrigérateur | repliables en tableau |
| PL : Placard | SE : Stores électriques |

Nota : Des modifications sont susceptibles d'être apportées à ce plan en fonction des nécessités techniques, administratives ou commerciales de la réalisation, tant en ce qui concerne les dimensions libres que les équipements et réseaux divers. Les surfaces indiquées sont approximatives. Les retombées, soffites, faux-plafonds, canalisations, ainsi que l'emplacement des équipements sont figurés à titre indicatif.

juin 2019 - indice : 0