

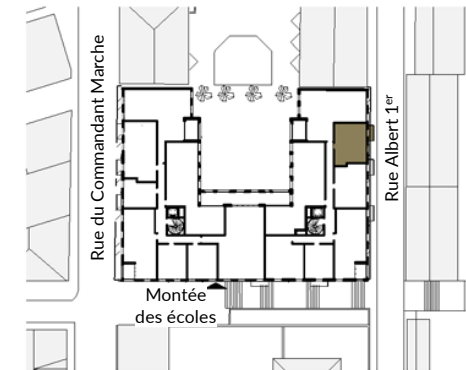
Résidence **Pinel<sup>2</sup>**  
**> A Citadella**  
 Calvi (20)



IMMOBILIÈRE **Daf**

12 Montée des Écoles - Scalinata Di E Sore  
 Calvi, 20260

Appartement n° B202, 2 pièces, R+2



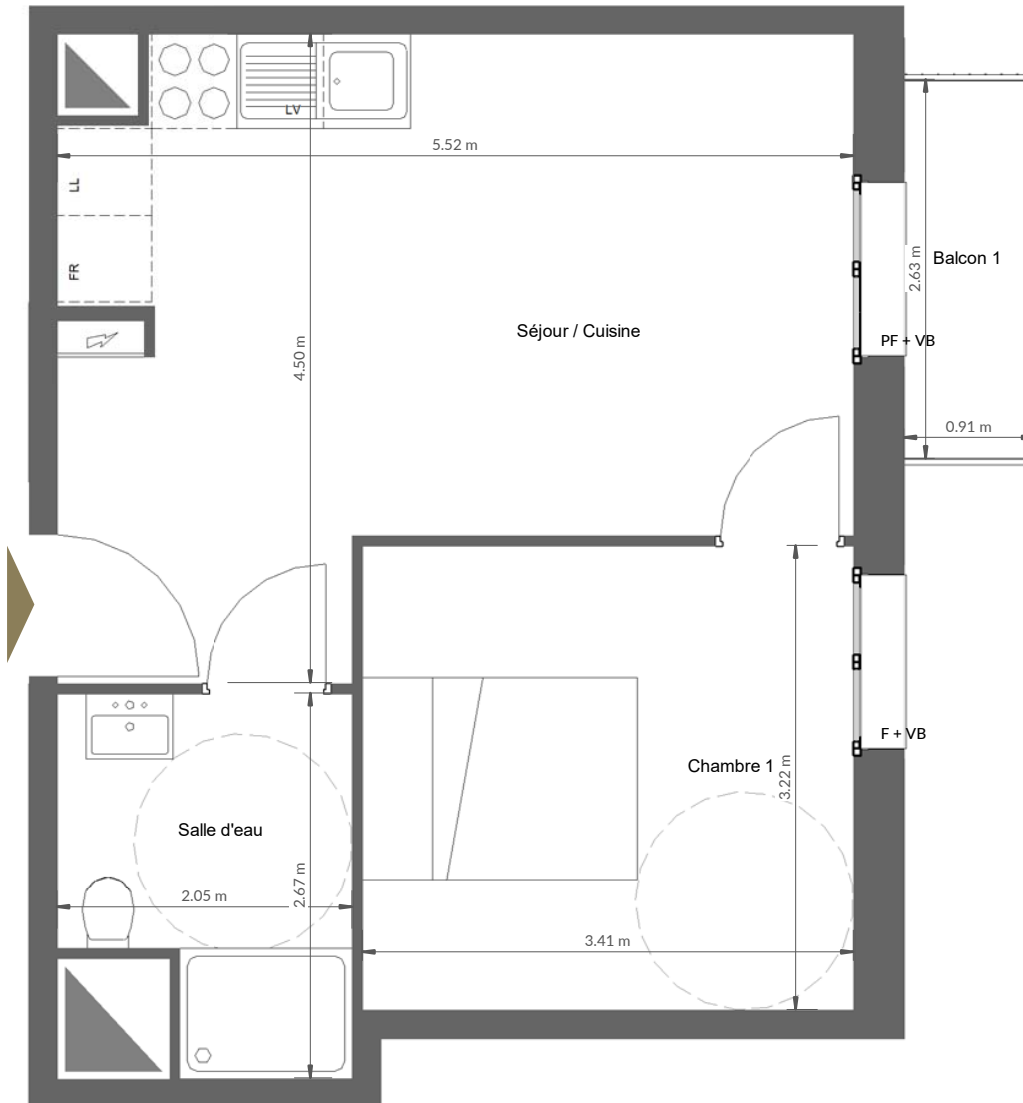
	Surface habitable
Séjour / Cuisine	20.83 m <sup>2</sup>
Chambre 1	10.96 m <sup>2</sup>
Salle d'eau	4.70 m <sup>2</sup>
<b>Total</b>	<b>36.50 m<sup>2</sup></b>

**NOTA :** La surface des placards est incluse dans celle des pièces attenantes

Balcon 1	2.38 m <sup>2</sup>
----------	---------------------

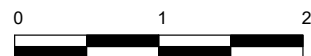


juin 2019 - indice : 0



**LEGENDE**

- F : Fenêtres
- BC : Baies coulissantes
- LL : Lave linge
- LV : Lave vaisselle
- FR : Réfrigérateur
- PL : Placard
- :Soffite
- VB : Volets battants repliables en tableau
- SE : Stores électriques



Echelle graphique en mètres



**Nota :** Des modifications sont susceptibles d'être apportées à ce plan en fonction des nécessités techniques, administratives ou commerciales de la réalisation, tant en ce qui concerne les dimensions libres que les équipements et réseaux divers. Les surfaces indiquées sont approximatives. Les retombées, soffites, faux-plafonds, canalisations, ainsi que l'emplacement des équipements sont figurés à titre indicatif.

Résidence **Pinel<sup>2</sup>**  
**> A Citadella**  
 Calvi (20)

**BRANDIZI**  
 IMMOBILIER

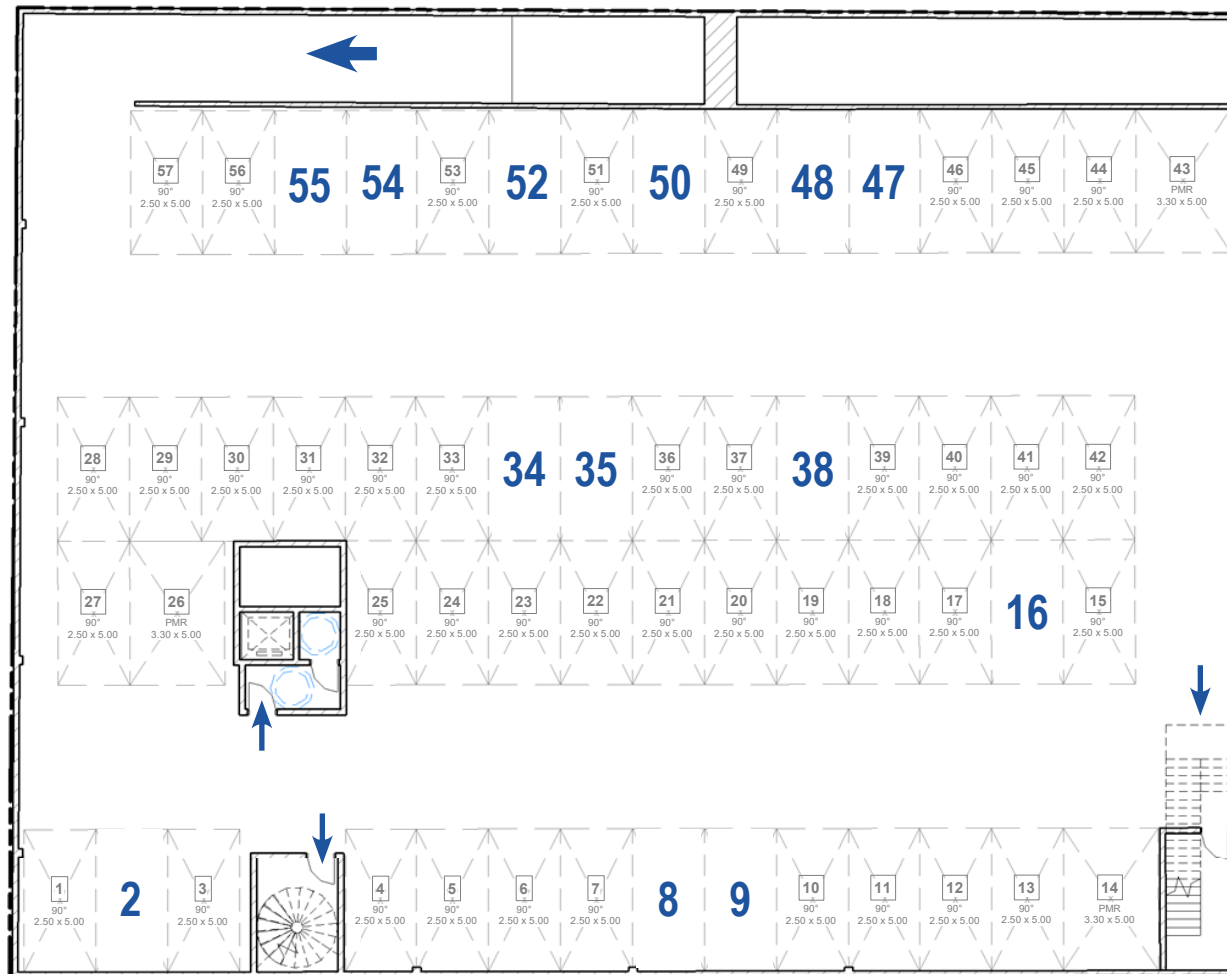
IMMOBILIÈRE **D&F**

12 Montée des Écoles - Scalinata Di E Sore  
 Calvi, 20260


PARKING, S3

CERENICIMO

# PLAN DU PARKING SOUS-SOL



## LEGENDE

- |                         |   |
|-------------------------|---|
| F : Fenêtres            |  : Soffite |
| BC : Baies coulissantes |   |
| LL : Lave linge         |   |
| LV : Lave vaisselle     | VB : Volets battants  |
| FR : Réfrigérateur      | repliables en tableau   |
| PL : Placard            | SE : Stores électriques   |

**Nota :** Des modifications sont susceptibles d'être apportées à ce plan en fonction des nécessités techniques, administratives ou commerciales de la réalisation, tant en ce qui concerne les dimensions libres que les équipements et réseaux divers. Les surfaces indiquées sont approximatives. Les retombées, soffites, faux-plafonds, canalisations, ainsi que l'emplacement des équipements sont figurés à titre indicatif.

juin 2019 - indice : 0