



# LES GARRICS

Vivre la ville en pleine nature

BATIMENT D	D426
T2	
R+2	

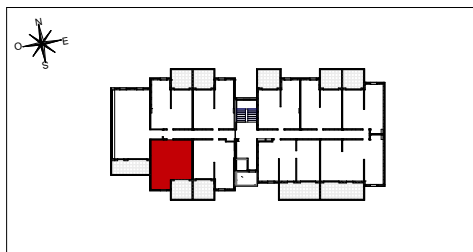
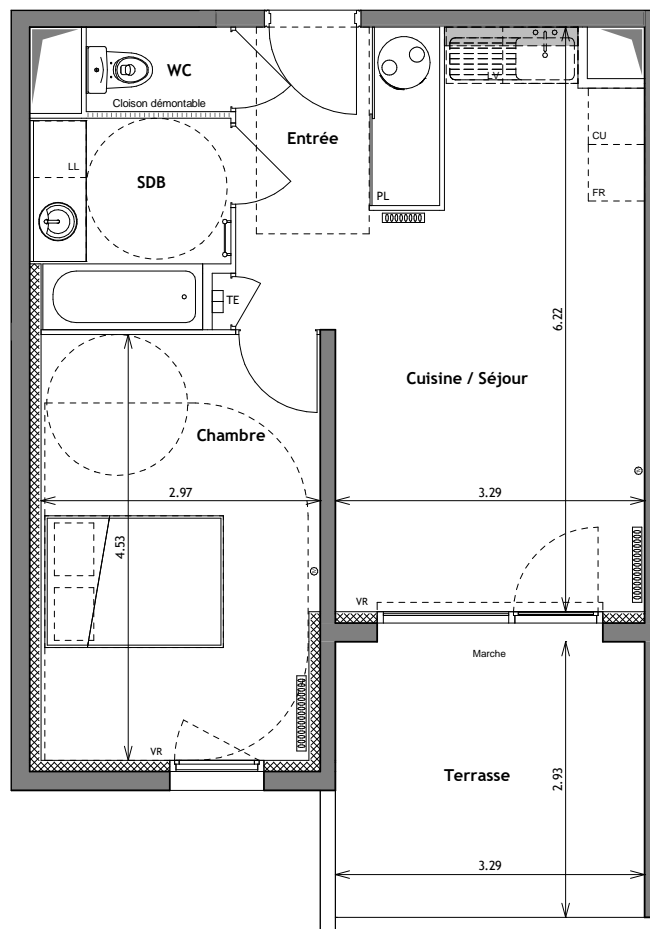
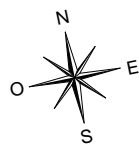


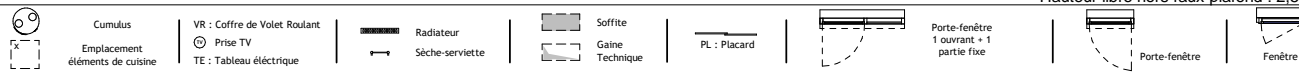
TABLEAU DES SURFACES :

Entrée	4.19 m <sup>2</sup>
Cuisine / Séjour	19.09 m <sup>2</sup>
Chambre	13.28 m <sup>2</sup>
SDB	4.52 m <sup>2</sup>
WC	1.39 m <sup>2</sup>
<b>SURFACE HABITABLE :</b>	<b>42.47 m<sup>2</sup></b>
Terrasse	9.64 m <sup>2</sup>
<b>SURFACE EXTERIEURE :</b>	<b>9.64 m<sup>2</sup></b>
<b>TOTAL :</b>	<b>52.11 m<sup>2</sup></b>



Résidence Pinel  
**Les Garrics II**  
 Nîmes (30)

Echelle :   
 Hauteur libre hors faux-plafond : 2,50m



08/11/18

Plan de précommercialisation

Des modifications sont susceptibles d'être apportées à ce plan en fonction des nécessités techniques de la réalisation, tant en ce qui concerne les dimensions libres que les équipements. Les surfaces indiquées sont approximatives, les retombées, soffites, faux plafonds, canalisations sont figurés à titre indicatif. Se reporter à la notice pour les éléments d'équipements fournis.

