



# LES GARRICS

Vivre la ville en pleine nature

|            |      |
|------------|------|
| BATIMENT E | E507 |
| T2         |      |
| RDC        |      |

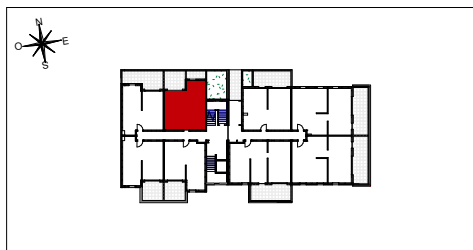


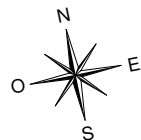
TABLEAU DES SURFACES :

|                             |                            |
|-----------------------------|----------------------------|
| Entrée                      | 3.83 m <sup>2</sup>        |
| Cuisine / Séjour            | 20.13 m <sup>2</sup>       |
| Chambre                     | 12.57 m <sup>2</sup>       |
| SDB                         | 4.60 m <sup>2</sup>        |
| WC                          | 1.40 m <sup>2</sup>        |
| <b>SURFACE HABITABLE :</b>  | <b>42.53 m<sup>2</sup></b> |
| Terrasse                    | 14.20 m <sup>2</sup>       |
| <b>SURFACE EXTERIEURE :</b> | <b>14.20 m<sup>2</sup></b> |
| <b>TOTAL :</b>              | <b>56.73 m<sup>2</sup></b> |

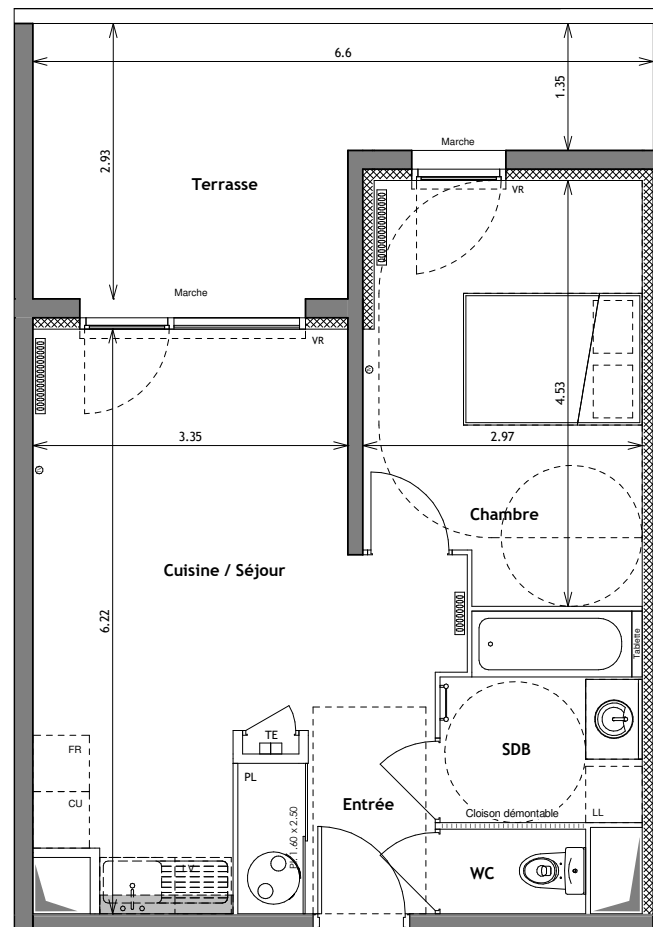


08/11/18

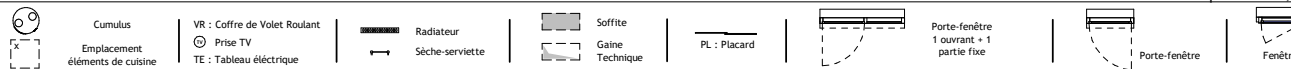
Plan de précommercialisation



Résidence Pinel  
**Les Garrics II**  
 Nîmes (30)



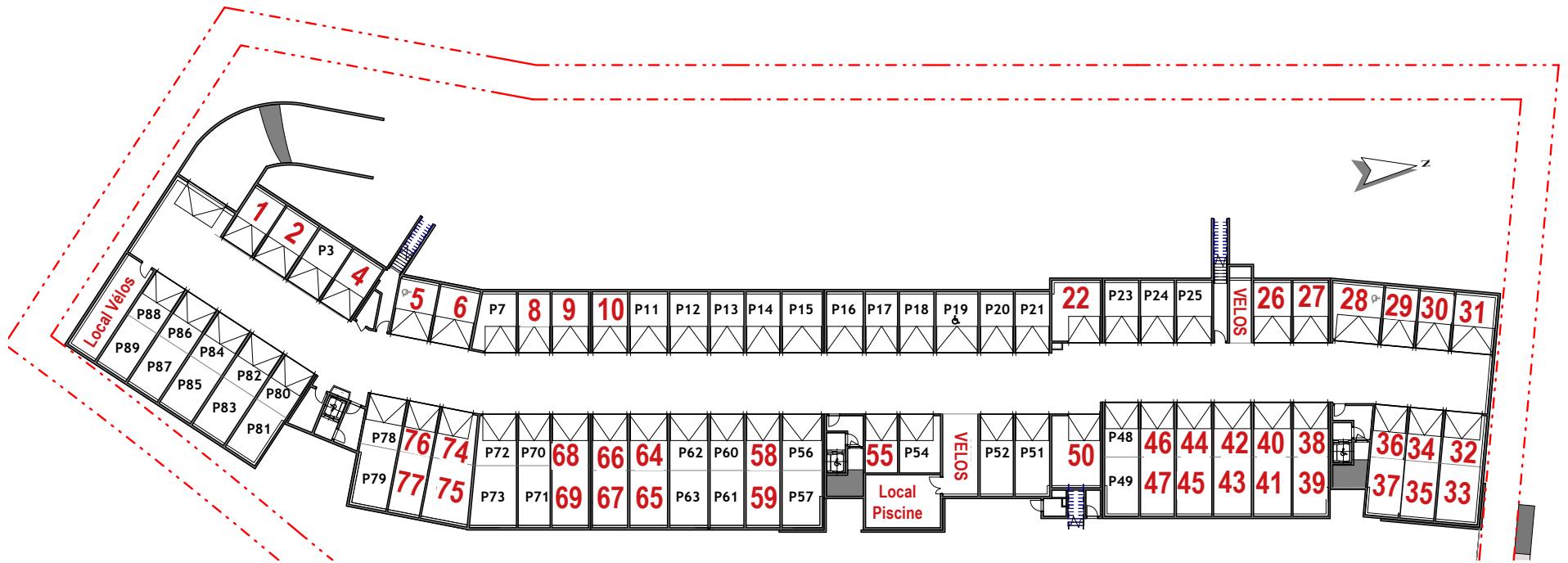
Echelle : 1m  
 Hauteur libre hors faux-plafond : 2,50m



Des modifications sont susceptibles d'être apportées à ce plan en fonction des nécessités techniques de la réalisation, tant en ce qui concerne les dimensions libres que les équipements. Les surfaces indiquées sont approximatives, les retombées, soffites, faux plafonds, canalisations sont figurés à titre indicatif. Se reporter à la notice pour les éléments d'équipements fournis.



Résidence Pinel  
**Les Garrics**  
 Nîmes (30)



22 MAI 2018

# PLAN DU PARKING SOUS-SOL



Des modifications sont susceptibles d'être apportées à ce plan en fonction des nécessités techniques de la réalisation, tant en ce qui concerne les dimensions libres que les équipements. Les surfaces indiquées sont approximatives, les retombées, soffites, faux plafonds, canalisations sont figurés à titre indicatif.  
 Se reporter à la notice pour les éléments d'équipements fournis.  
 La cote indiquée sur le balcon ou la terrasse correspond à la différence de niveau avec l'intérieur du logement.