



LES GARRICS

Vivre la ville en pleine nature

BATIMENT E	E511
T3	
R+1	

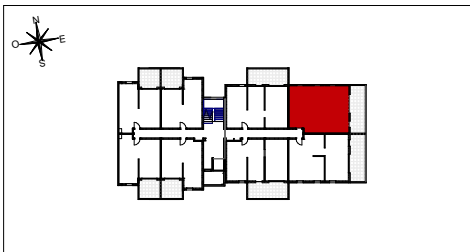


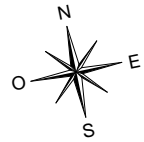
TABLEAU DES SURFACES :

Entrée	9.32 m ²
Cuisine / Séjour	27.00 m ²
Chambre 1	11.96 m ²
Chambre 2	10.52 m ²
SDB	4.63 m ²
WC	1.40 m ²
SURFACE HABITABLE :	64.83 m²
Terrasse	18.08 m ²
SURFACE EXTERIEURE :	18.08 m²
TOTAL :	82.91 m²

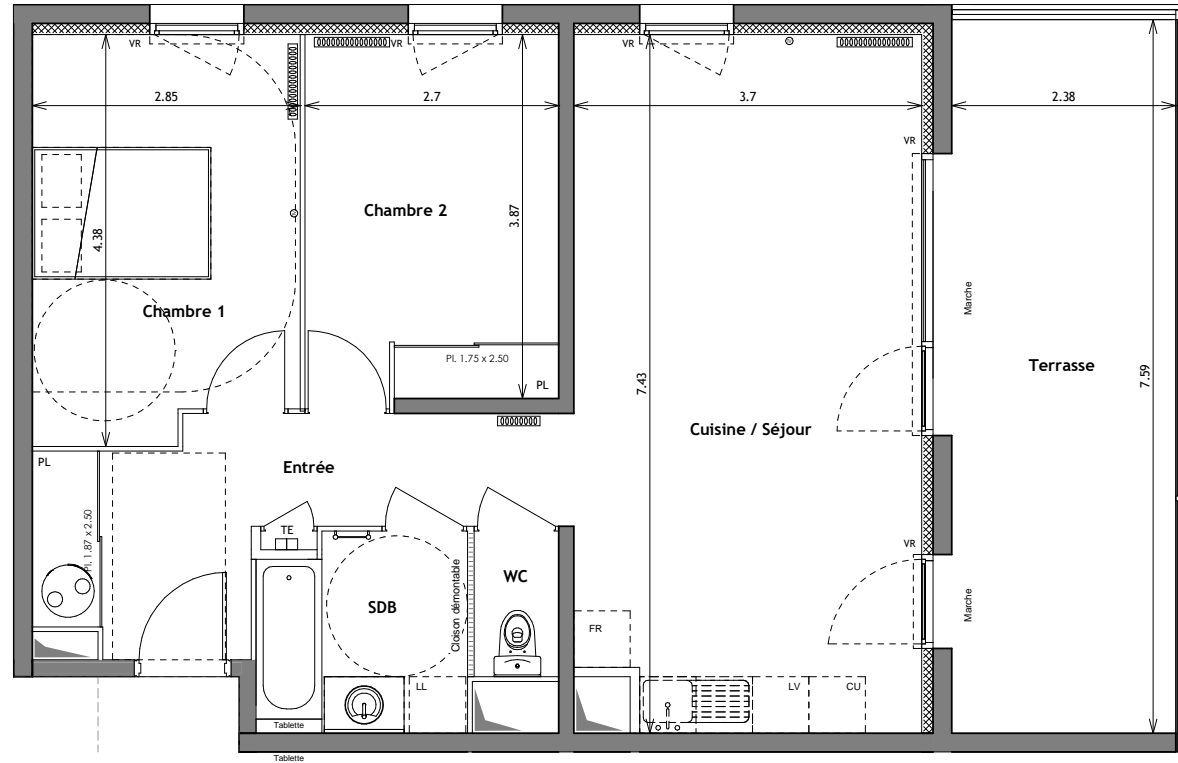
CERENICIMO

IMMOBILIER - URBANISME
OPALIA
Urban Workshop

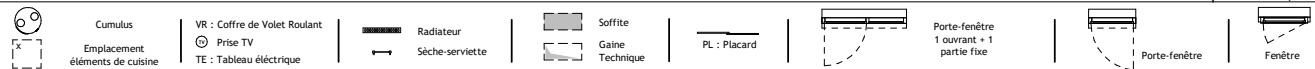
CLN
architecture



Résidence Pinel
Les Garrics II
Nîmes (30)



Echelle : 0 0.50 1m
Hauteur libre hors faux-plafond : 2,50m



Des modifications sont susceptibles d'être apportées à ce plan en fonction des nécessités techniques de la réalisation, tant en ce qui concerne les dimensions libres que les équipements. Les surfaces indiquées sont approximatives, les retombées, soffites, faux plafonds, canalisations sont figurés à titre indicatif. Se reporter à la notice pour les éléments d'équipements fournis.

08/11/18

Plan de précommercialisation

