

BORMES-LES-MIMOSAS



PIN PARADIS

Les promesses d'un enchantement



by Consultim



PIN PARADIS



Illustration non contractuelle



BORMES LES MIMOSAS

*La belle alliance
de la terre et de la mer*

Entre Hyères et Saint-Tropez, Bormes-les-Mimosas offre une belle variété de points de vue et d'échappées vers le massif des Maures, les domaines viticoles réputés et le bleu de son littoral particulièrement protégé.

Des circuits aux parfums de Provence vous conduisent de venelles en placettes, de forêt en vergers d'oliviers jusqu'au rivage des belles plages du Lavandou. Randonnées pédestres, équestres ou en vélo, sentier du littoral, activités nautiques... les plaisirs au naturel se conjuguent toute l'année sous le bel ensoleillement du climat méditerranéen.

De ses vieilles pierres baignées de soleil au charme de ses quartiers vivants garnis de bougainvillées, Bormes-les-Mimosas est d'une rare harmonie parmi les senteurs du mimosa et du jasmin.



LE PIN DE BORMES

*Un quartier attachant
au cœur du village*

Au pied du vieux-village, le Pin de Bormes est un quartier vivant et attractif. Autour de la place du Pin, il compte des petits commerces, des services faciles d'accès et un petit marché hebdomadaire.



Reflète le dynamisme de la vie locale, le quartier du Pin de Bormes est particulièrement bien situé. Il vous permet de rejoindre facilement le cœur du vieux village à pied et d'accéder rapidement aux axes routiers à proximité.



PIN PARADIS

Sous un ciel de bonheur !

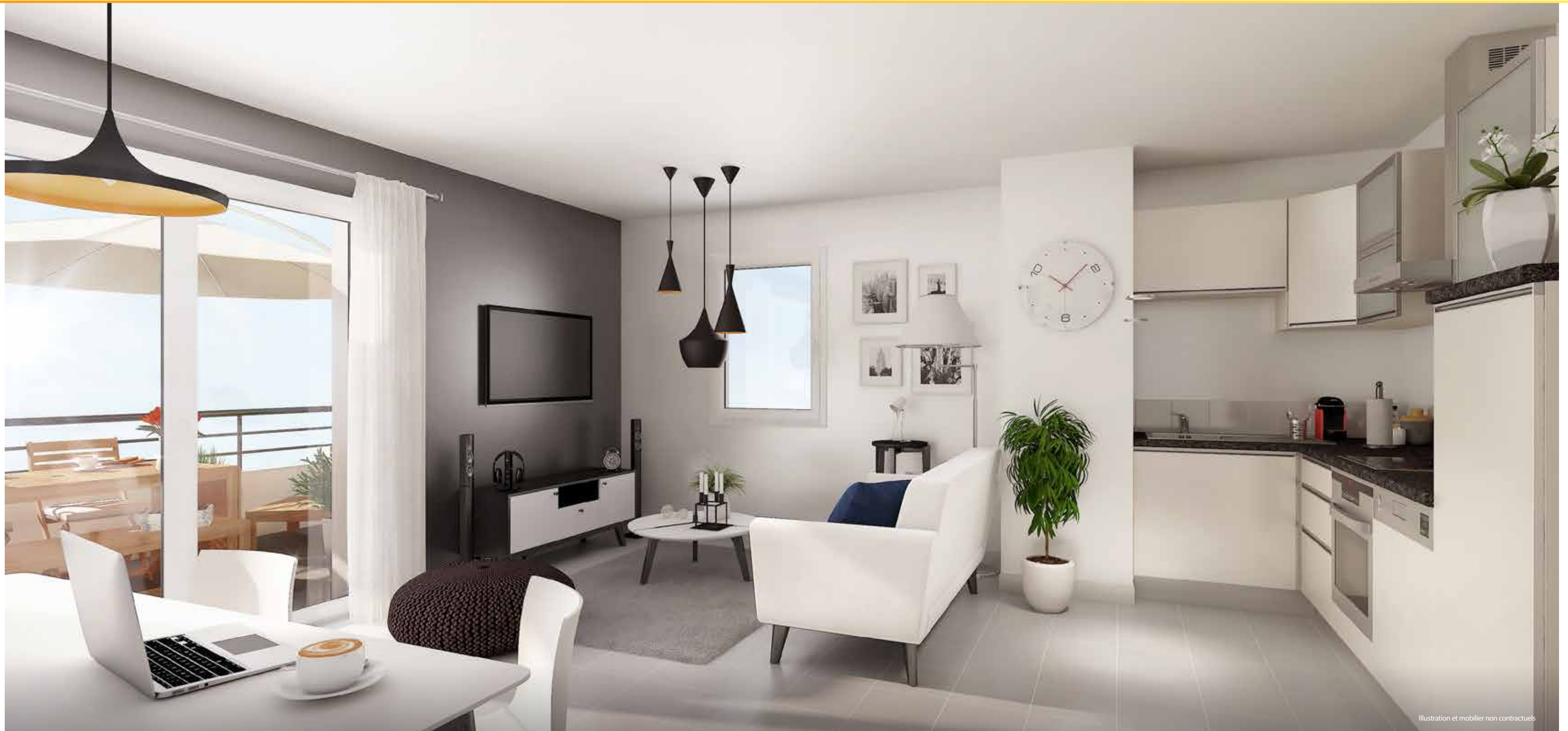
En retrait des axes principaux, c'est au calme et dans la fraîcheur d'un jardin arboré que se dresse la résidence. D'une facture intimiste, les 36 appartements sont dotés d'une terrasse ou d'un balcon, qui donnent sur la verdure et les compositions de plantes d'essences méditerranéennes. Certains appartements bénéficient d'un jardin privatif.

Entre ciel et mer, vivez heureux !

L'architecture de style provençal contribue aux lignes harmonieuses de votre espace de vie. Chaque appartement bénéficie de places de stationnement.



Illustration non contractuelle



PRESTATIONS

*Chez vous,
à l'intérieur, au calme...*

Cuisine aménagée : plaque,
hotte, évier et rangements

Placards
aménagés

Peinture lisse blanche
sur les murs

Meuble vasque avec miroir
& bandeau lumineux

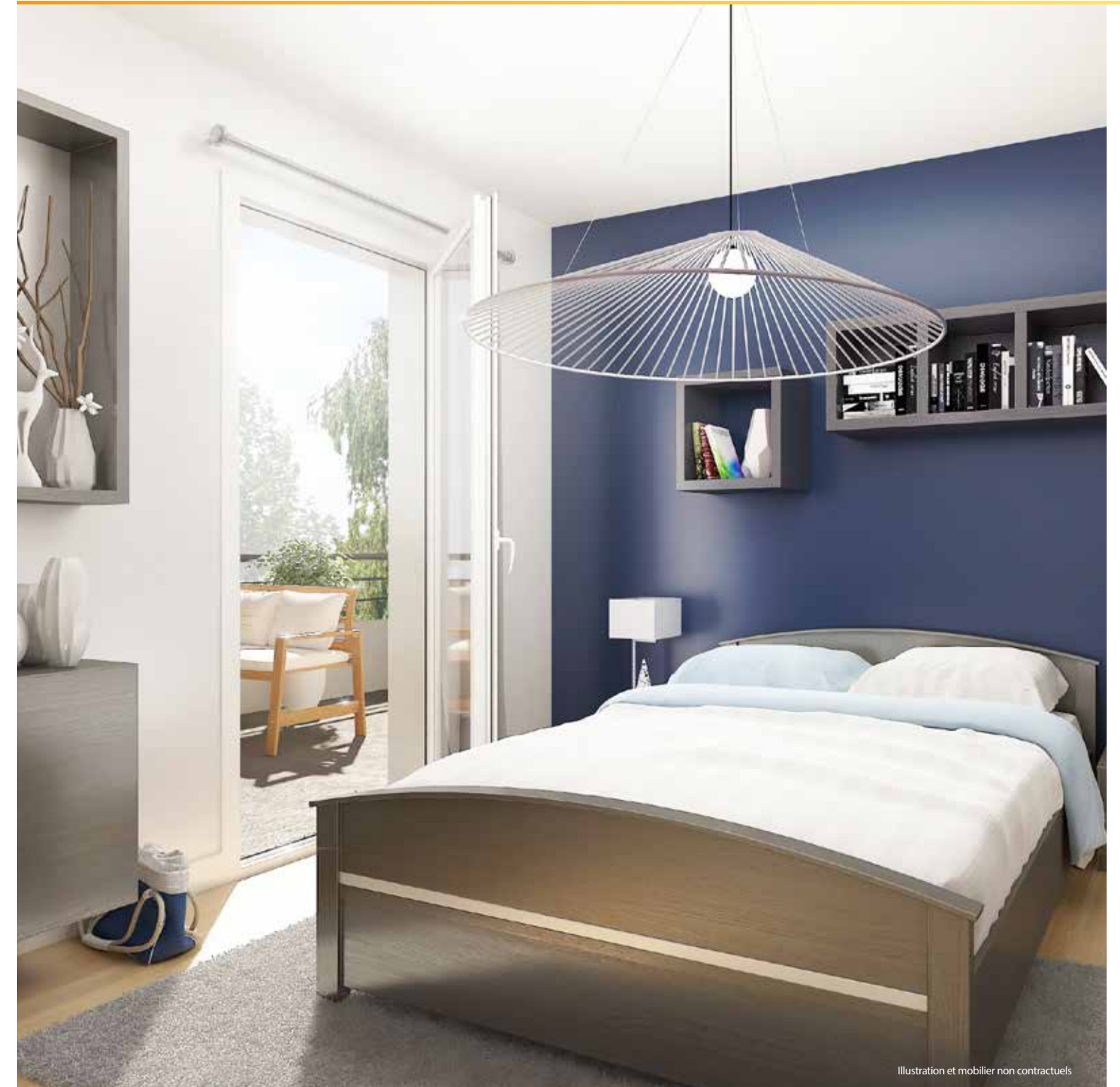
Carrelages 40 x 40 cm

Douche ou baignoire
et sèche-serviettes
dans les salles de bains

Porte de garage basculante

Accès parking
souterrain sécurisé

Terrasses,
balcons ou
Jardins privatifs



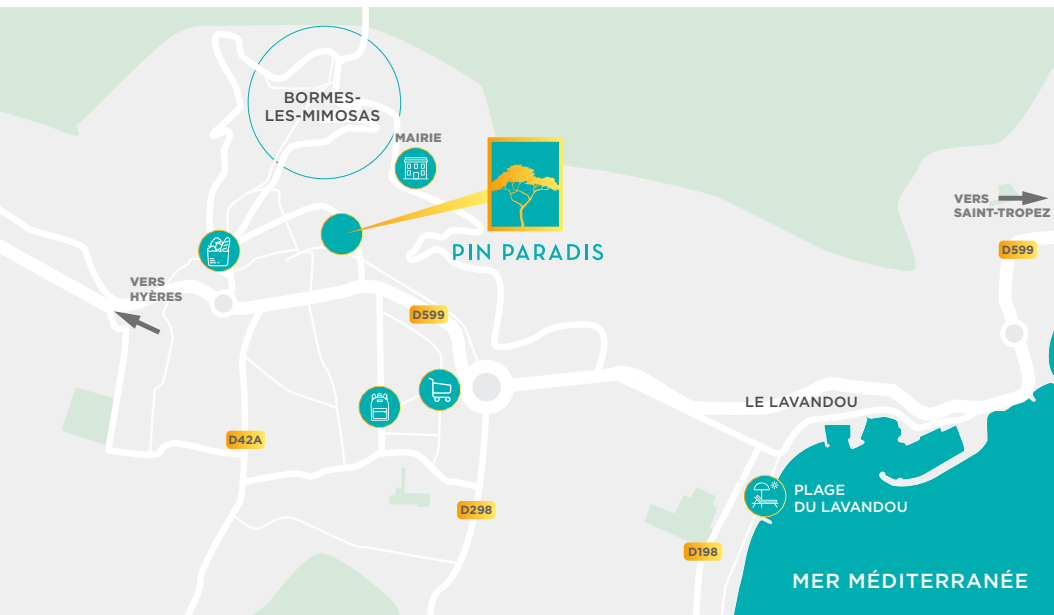
Vos accès

Par la route : RD 559 et RD 98







Autoroute A570 à 15 km

Gare SNCF de Hyères à 20 km (24 min)

Aéroport Toulon Hyères à 20 km (24 min)



Services à proximité

-  Commerces place du Pin à 600 m
-  Supermarché à 1 km
-  Plages à 2 km
-  École maternelle Françoise-Hemerich à 600 m
-  École élémentaire Jean-Moulin à 1,6 km
-  Collège Frédéric-Mistral à 700 m

Le Lavandou à 2,5 km (7 min)

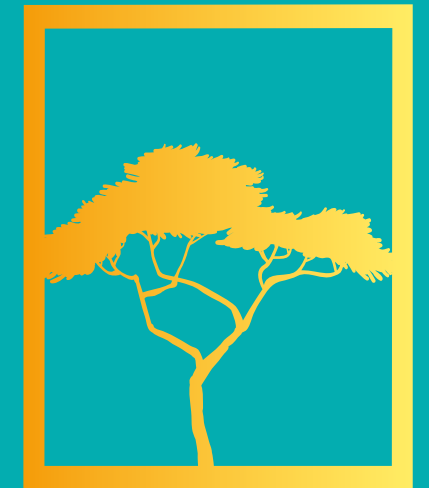
La Londe-les-Maures à 10 km (13 min)

Hyères à 20 km (25 min)

Saint-Tropez à 37 km (45 min)

Toulon à 43 km (50 min)

BORMES-LES-MIMOSAS



PIN PARADIS

UNE RÉSIDENCE ÉLIGIBLE

Pinel²



Investir en loi PINEL puis basculer en location meublée (LMNP)

Une promotion



sam-immo.fr

Un référencement



cerenicimo.fr

Pour vous assurer que cette offre répond à vos besoins, à vos projets, à votre situation personnelle, financière et patrimoniale, une étude personnalisée réalisée par un Professionnel du Patrimoine qui vous assistera pour comprendre la portée et les risques de l'opération est nécessaire. La législation en vigueur, le marché de l'immobilier d'investissement et votre situation personnelle et financière étant susceptibles d'évolution, les informations présentes sur ce document ne sont données qu'à titre purement indicatif.

Le non-respect des engagements de location et de la durée minimale de mise en location entraîne la perte du bénéfice des incitations fiscales

CERENICIMO, SAS au capital de 315 800 euros - 3 allée Alphonse Fillion 44120 VERTOUC - 401 206 305 RCS NANTES - Carte professionnelle de transactions sur immeubles et fonds de commerce n°CPI 4401 2016 000 004 106 délivrée par la CCI de Nantes-Saint Nazaire - Immatriculée à l'ORIAS (www.orias.fr) sous le n°17001838 au titre de l'activité de Mandataire d'intermédiaire d'assurance - Garantie financière QBE INSURANCE EUROPE LIMITED, 110 Esplanade du Général de Gaulle, Cœur Défense, Tour A, 92931 Paris La Défense CEDEX - CERENICIMO est une filiale de CONSULTIM GROUPE.
Toute représentation ou reproduction intégrale ou partielle est interdite.

SAM IMMOBILIER - Siège social Domaine de la Gratiane, 1 rue Frédéric Chopin, 13320 Bouc-Bel-Air.

Les informations, photographies ou visuels figurant dans ce document vous sont communiquées à titre d'information et n'ont pas valeur contractuelle - Illustrations et mobilier non contractuels. Illustration : Images Créations ©. Crédit photo : Getty Images ©.

Janvier 2020. Conception : MARSATWORK ©.

